

**YDK**

# 会社案内

Corporate Profile





# YDK ～確かなモノづくりで「世界へ」「未来へ」つなぐ！～

日頃より皆様方には格別のご愛顧を承り、厚く御礼申し上げます。

株式会社ワイ・デー・ケーは、1952年(昭和27年)創業のモノづくりの会社です。  
お客様のご要望にお応えし、半導体／液晶製造・検査装置、産業用設備、放送・伝送通信機器、制御機器などの設計・製造を承って参りました。

当社は、創業当初より「お客様第一主義」を掲げ、設計から製造、お客様先での装置組立、メンテナンスまで一貫して行えるようにし、品質、価格、納期はもとより、サービス、スピーディーな対応、お客様のサプライチェーンに組み込まれることを加味して、全ての面でお客様から信頼されるパートナーになることを目指しております。

これからも、永年培った「確かなモノづくり」の技術と信頼を糧として、社員一同、誇りと自信を持って更に「技」に磨きをかけて、お客様に信頼され、社会へ貢献できる会社を目指してまいります。

そして、社員が働きやすく、いつも笑顔でいられるような環境づくりに努めてまいります。

どうぞ今後とも、より一層のご指導ご鞭撻を賜りますようお願い申し上げます。

株式会社 ワイ・デー・ケー  
代表取締役社長

坂本洋子



## 社是

### 「お客様第一主義」

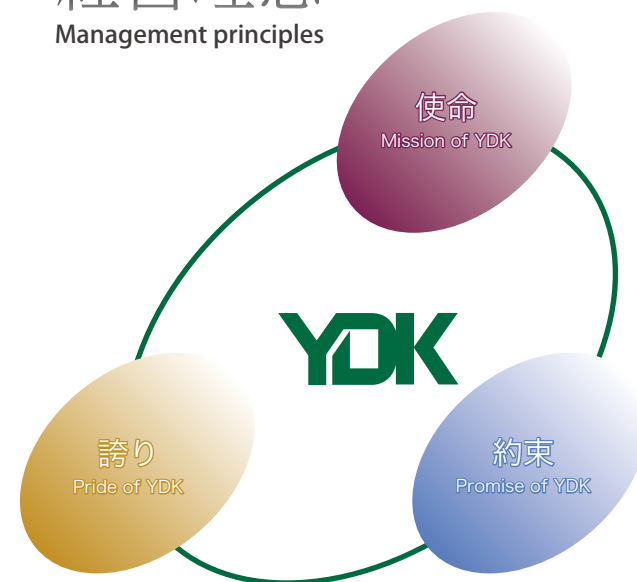
お客様第一主義こそ我社の変らぬ基本方針である。

企業の任務はお客様の要求を満たすところにある。これによって企業は初めて存続できる。我社の社員1人1人の考え方と行動は全て、お客様の立場に立ったものでなければならない。

お客様の要求は全ての社内事情に優先する。

## 経営理念

### 経営理念 Management principles



## 1 YDKの使命

### Mission of YDK

それは、磨き抜いた技術と「確かなモノづくりのチカラ」を糧として、私たちの製品・サービスを「世界へ」「未来へ」つなぎ、豊かな社会の実現に貢献することです。

YDK およびそのグループ企業の事業範囲は、半導体／液晶製造・検査装置、産業用設備、放送・伝送通信機器、制御機器、CATV 装置など社会のインフラ、産業の基盤を支える様々な分野に及んでいます。私たちは英知と技術を結集し、そして創業以来培った「モノづくり」に徹底的にこだわり、私たちの製品・サービス (OEM、ODM) を、お客様であるお取引先企業様を通して、「世界の様々な国々と地域の人々へ」つなぎ、そして「未来の発展の礎へ」つなぐことにより、安全で快適な生活、豊かな社会の実現に貢献していきます。

## 2 YDKの誇り

### Pride of YDK

それは、お客様から最も信頼されるパートナーとなることです。そのために私たちは健全経営に徹し、たゆまぬ改革・革新に挑戦し続けます。

私たちは透明性の高い健全経営に徹し、行動規範に則り法令遵守を徹底します。その上でより良いものを、より安く、より早く提供し、お客様から最も信頼されるパートナーとなることを目指します。そのために私たちは、現状に満足することなくさらに良い方法がないかを考え行動し、たゆまぬ改革・革新を日々実行していきます。

## 3 YDKの約束

### Promise of YDK

それは、元気で活力のある組織づくりと創造力あふれ、才能豊かなヒトづくりを目指すことです。そして、社員の働くことの幸せと経済的な幸せの双方の実現を追求します。

社員とその家族が幸せになるような会社こそが、真にすぐれた製品・サービスを提供することができるはずです。私たちは、そこに働くすべての社員がチャレンジ精神と誇りと夢を持って自己実現できる環境作りを目指します。そして社員として働くことの幸せと経済的な幸せの双方の実現を追求します。

## 会社概要

商 号	株式会社ワイ・デー・ケー (YDK CO., LTD.)		
本社所在地	東京都稲城市押立 1705 番地		
創立年月日	1952(昭和 27)年 11 月 18 日		
資 本 金	1 億円(2022 年 3 月末現在)		
決 算 期	毎年 3 月末日		
売 上 高	143 億円(2022 年 3 月期)＜連結＞195 億円		
役 員	代表取締役社長 坂本 洋子		
	専務取締役	奥山 健一郎	東北工場、宮城工場、営業本部、技術本部担当 東北工場長(兼)宮城工場長(兼)営業本部長
2022 年 6 月 24 日 現在	常務取締役	大日向 正司	東京工場、切削調達統括本部、中国事業担当
	取締役	小倉 政昭	総務部、情報システム担当、総務部長
	取締役(社外)	入澤 武久	
	監査役	大滝 一郎	(非常勤)
営業品目	半導体製造装置、F P D 製造装置、伝送通信装置、コンピュータ制御機器の設計、開発、製造、修理 精密機械部品の切削加工		
主要取引先 (五十音順)	(株)荏原製作所グループ キヤノン(株)グループ オムロン(株) (株)タムロン 東京エレクトロン(株)グループ (株)東京精密	(株)東光高岳 東芝三菱電機産業システム(株) (株)ニコングループ 日本電気(株)グループ (株)日立グループ (株)メディアリンクス	
従業員数	577 名＜連結＞938 名(2022 年 4 月 1 日現在)		
取引銀行	横浜銀行 武蔵小杉支店 商工組合中央金庫 大森支店 きらぼし銀行 稲城支店 岩手銀行 遠野支店	神奈川銀行 中原支店 日本政策金融公庫 立川支店 七十七銀行 北上支店	
株主	株主数 19 名(2022 年 4 月 1 日現在) 主要株主 坂本洋子、福島結花、奈津興業		
関連会社	株式会社ワイ・デー・ケー九州 旺天凱精密機器(昆山)有限公司		

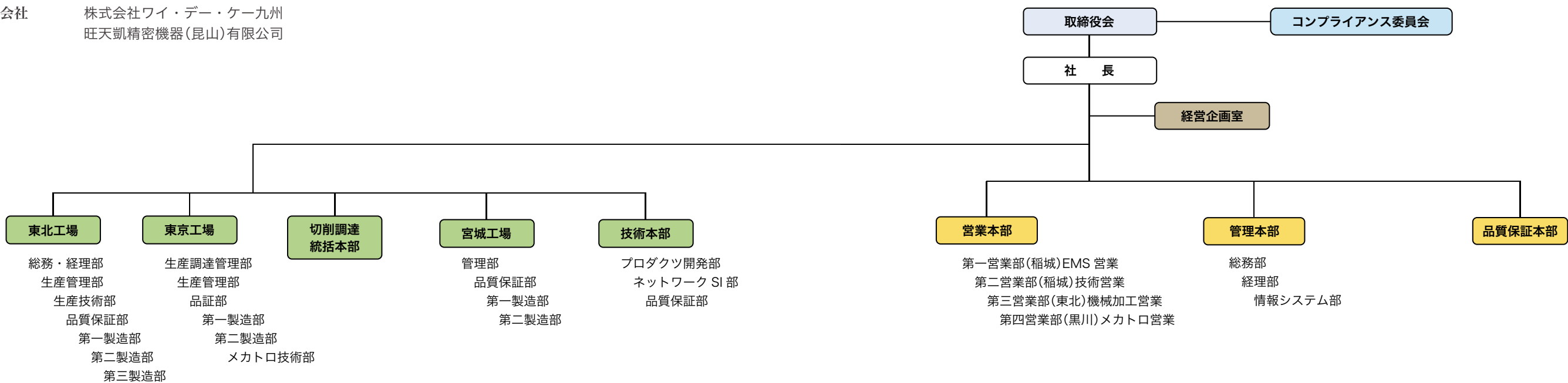


本社工場（東京都稲城市）

## 会社沿革

1952（昭和27年）	吉田電機株式会社に組織を変更。日本電気株式会社の協力工場として、機械部品の切削を主業に発足。 母体は、吉田電機製作所（1936年12月川崎市中原区に創立）
1959（昭和34年）	機械部品の切削加工に加え、搬送電話装置の組立作業を開始
1966（昭和41年）	コンピュータ関係の製造を開始
1968（昭和43年）	東京都稲城市に稲城工場（現本社工場）を新設
1972（昭和47年）	岩手県遠野市に系列会社吉田通信工業株式会社<株式会社ワイ・デー・ケー・イワテ>を設立
1974（昭和49年）	岩手県遠野市に吉田精密工業株式会社<株式会社ワイ・デー・ケー精密>を設立
1978（昭和53年）	東京都稲城市に機工工場を新設
1982（昭和57年）	社名を吉田電機株式会社から株式会社ワイ・デー・ケーに改称 東京都稲城市に情産工場を新設
1989（平成1年）	東京都稲城市に技術本部ビルを新設
1996（平成8年）	本社工場の増築工事（クリーンルーム）完成
1997（平成9年）	佐賀県三養基郡基山町に100％子会社株式会社ワイ・デー・ケー九州を設立
1999（平成11年）	Y D K グループ全社一括でISO9001認証取得
2002（平成14年）	当社と株式会社ワイ・デー・ケー・イワテおよび株式会社ワイ・デー・ケー精密の3社が合併 社内カンパニー制を導入
2003（平成15年）	Y D K グループ全社一括でISO14001認証取得
2004（平成16年）	Y D K メカトロニクス東北事業所にて、第3工場（現東北工場6号棟）を新設。大型MC 3 台導入 中国江蘇省に100％子会社旺天凱精密機器（昆山）有限公司を設立、精密機械部品の切削加工を開始
2005（平成17年）	川崎市麻生区マイコンシティ栗木地区にY D K メカトロニクス東京事業所新工場（黒川工場）を新設
2007（平成19年）	YDKメカトロニクス東京事業所（黒川工場）の3 F をクリーンルームに改修
2011（平成23年）	旺天凱精密機器（昆山）有限公司に工場新設。精密機械加工部品の製造および各種製造装置の組立事業開始
2016（平成28年）	社内カンパニー制を廃止し、3事業本部、5本部の体制となる
2018（平成30年）	宮城県黒川郡大和町テクノヒルズに宮城工場を新設
2019（平成31年）	宮城工場の二期工事（ロジスティクスセンター）完成
2022（令和4年）	おかげさまで当社は創業70周年を迎えます

## 組織体制







当社は、設計から生産に至るまでをワンストップで、どの切り口からでも、より良いものを、より安く、より早く提供します。

## 事業内容



### 電子機器組立(EMS)

長年培ってきた英知と技術を結集し、通信、放送、制御など、電子機器の設計から製造に至るまで、ワンストップであらゆるモノづくりをお引き受けします。



### 産業用設備設計・組立

半導体製造装置、各種生産設備、制御機器装置、分析機器など、産業用設備の設計・製造・検査、さらには、設置・稼働確認(現地スタートアップ)まで含めて、一貫体制でお引き受けします。



### 精密切削加工

半導体製造装置用部品や衛星搭載部品、海底中継部品、光学系精密部品まで、高信頼かつ高精度の精密切削加工を行っています。

## 当社が取り組む事業ドメイン



### 電子機器設計開発 (OEM/ODM)

OEM、ODM 製品の企画開発から設計、製造 (EMS) まで、ワンストップでお引き受けします。FPGA 設計、電子回路設計、試作のみといった個々の対応も可能です。



### オリジナル製品

組み込み用 TCP/IP ネットワークソフトウェア、FPGA 用 IP コアなど、当社オリジナル開発製品を掲載しています。



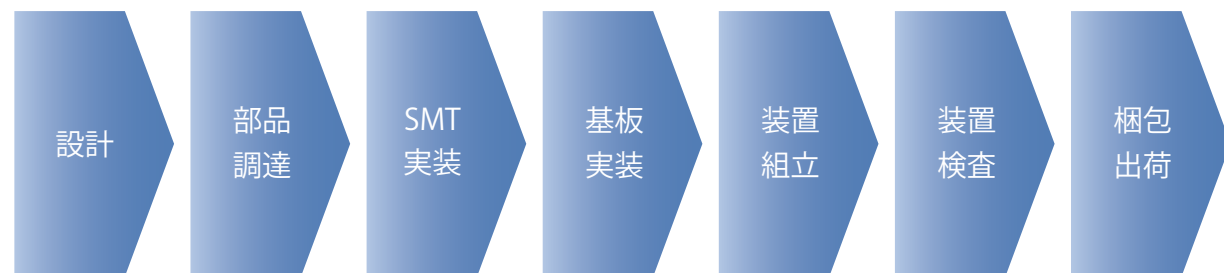
### IoTプラットフォーム製品

ワイヤレスネットワークやクラウドを利用し、ビル設備メンテナンスやバッテリー監視、農地情報管理、車両管理などを実現する IoT ソリューション向けの端末を提供します。





長年培ってきた英知と技術を結集し、通信、放送、制御など、電子機器の設計から製造に至るあらゆるモノづくりをお引き受けいたします。



#### ■ 設計

製品企画から回路設計、基板実装設計、組み込みソフトウェアの開発・製造、装置の試作評価まで、幅広くお客様の開発・設計をサポートいたします。

#### ■ 部品調達

大手を含む多数の部品メーカーとの取引実績があり、グリーン調達基準に基づくあらゆる部材を強力な部品調達力、短納期・低コストで自社調達を行います。また、お客さまからの部品支給もお受けいたします。

#### ■ SMT実装

温湿度・空調管理された SMT ラインを 2 ライン保有し、キット化生産による、多品種少量・変量生産に迅速に対応いたします。

#### ■ 基板実装

共晶(有鉛)と鉛フリーの組立ラインを完全分離し、90 名を超える国家試験有資格者によって高度な品質を保証しています。

#### ■ 装置組立

半導体製造装置関連、制御盤、操作盤などユニット製品の組立や配線作業などを行い 最終形態まで組立作業を行います。

#### ■ 装置検査

長年培った信頼の技術力と国際標準の基準で検査を行い、品質を保証いたします。

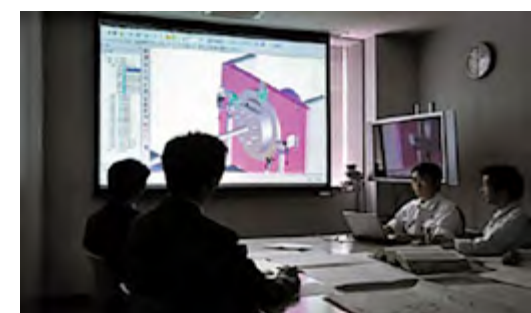
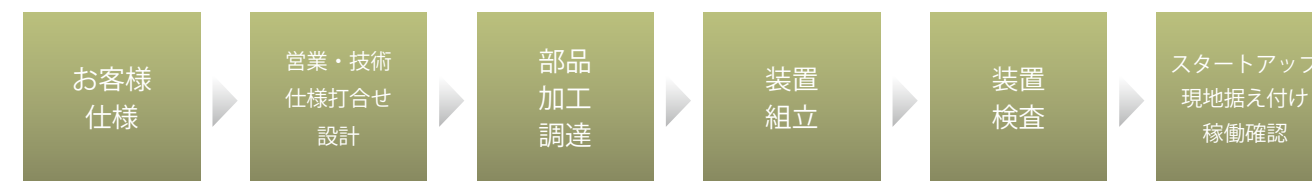
#### ■ 梱包出荷

お客様のご要望に合わせた梱包状態、輸送体制で確実にお届けいたします。



設計から装置組立・検査まで  
モノづくりのベストパートナー

「仕様打ち合わせ」、「詳細設計」、「精密部品加工」、「装置組立」、「装置検査」までの一貫生産と、各カテゴリーにおける多様なニーズにお応えしています。最近では、ファブレス企業様の新規開発、試作生産の拠点としてご活用いただいています。



半導体製造装置をはじめ、各種生産設備、制御機器装置、分析機器などにおいて、設計・製造・検査・スタートアップまでの一貫体制を整備し、事業を展開しています。

#### ■ 装置設計、装置組立

信頼性を求められる半導体製造機器装置を中心とした設備産業、お客様の生産ラインで活躍する生産設備、制御機器装置、医療分野で使用される分析機器など、技術革新の激しい当分野で設計・製造・検査までの一貫体制を整え、事業を行っています。

#### ■ メカ、制御設計

- 各種治工具、半導体／LCD製造・検査装置の設計
- ・ウエハー・カセット移載機のメカ設計、制御設計
- ・FOUP、SMIF対応化設計
- ・各種ローダ／アンローダ装置設計
- ・各種生産、検査装置設計
- ・治工具設計

#### ■ 装置組立

- 半導体／LCD製造・検査装置のユニット製造から装置製造
- 半導体／LCD搬送ロボットの製造
- ・各種生産 メカユニットASSY
- ・制御盤ASSY
- ・装置製造 調整、検査
- ・現地立ち上げサポート
- ・OA機器の製造

#### ■ スタートアップ

国内および海外にて、設置・稼働確認を行います。海外は、100名を超えるスタートアップ要員で対応します。

#### ■ 修理、オーバーホール

金融端末装置などの修理とオーバーホールを行っています。また、フィールドでのシステム立ち上げ、調整、改造工事などにも対応します。





宇宙へ広がる衛星搭載部品から海深く敷設する海底中継部品、5軸を多用する光学部品、半導体製造装置を支える高精度部品、真空チャンバ部品等、高信頼度の精密切削部品加工を行っています。

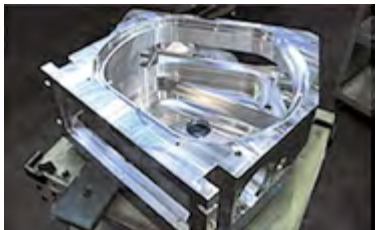


LCD用大型部品 量産加工、試作加工、微細加工等、国内（東北工場）と関連会社(国内・海外)でお客様の要求にお応えします。

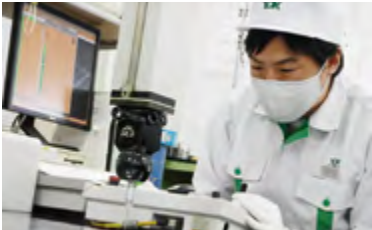
大型門形5面加工



5軸加工



検査



■ 営業品目

- ・ 光学系部品
- ・ 半導体製造装置、FPD製造装置、  
その他産業用製造装置用部品
- ・ 情報処理系装置用部品

■ 得意分野

- アルミ、SUS、チタン、エンブラ等の高精度、高品質の切削パーツ
- ・ 半導体、LCD系装置の高精度部品
- ・ 光通信関係の金属部品
- ・ OA周辺端末機器構成部品

個々の設計から、OEM、ODM 製品の企画開発から製造までトータルにサポートいたします。設計のみ、製造のみといった切り口での対応も可能です。

組み込みアプリケーション  
ネットミドルウェア  
ネットハードウェア  
リアルタイムOS

仕様構築  
方式設計

基本設計

詳細設計

実装

テスト

■ PLD/FPGAデザインサービス

デザインツール

- シミュレータ  
Model Sim (VHDL)  
Model Sim (Verilog)
- 論理合成ツール  
SYNPLIFY (VHDL/Verilog)
- PLD フィッター  
MAX+PLUS2 (ALTERA)  
QUARTUS (ALTERA)  
FOUNDATION (XILINX)  
SYNARIO (Lattice)

Verilog/VHDL 記述言語による PLD/FPGA デザインサービスを行っています。ロジック設計のみならず、Nios2 や MicroBlaze といったソフトプロセッサを組み込んだ SOC ソリューションも提供いたします。機能ブロック単位あるいはボード開発、試作、量産まで対応可能です。社内 / 社外の IP を活用し、信頼性の向上と期間の短縮をご提供いたします。



■ 組み込みネットワークデザインサービス

PPP  
TCP/IP  
HTTP,SMTP,SNMP,TELNET

Ethernet、3G、WiFiなどを応用した TCP/IP 通信ソフトウェアおよびハードウェアデザインを行います。当社製 ySOCK6 プロトコルスタックを使ったコンパクトなデータ通信や組み込み Linux を使った多機能通信など、M2M ネットワークソリューションをご提供いたします。

■ ハードウェアデザインサービス

電気電子回路設計  
プリント版設計  
RoHS 対応設計

デジタルおアナログの電子・電気・電力回路、構造、メカの各設計および評価に豊富な経験と実績を保有しています。仕様から製品化に至るまでご相談に応じます。

■ ソフトウェアデザインサービス

- OS  
Linux、Windows、  
iTRON等のRTOS
- デバイスドライバ開発
- ミドルウェア開発
- アプリケーション開発

無 OS、RTOS、Linux 環境での組み込み用アプリケーション開発サービスを提供いたします。RTOS/Linux の移植からデバイスドライバ、ミドルウェア、アプリケーションの開発まで、仕様検討から製品化に至るまでご相談に応じます。



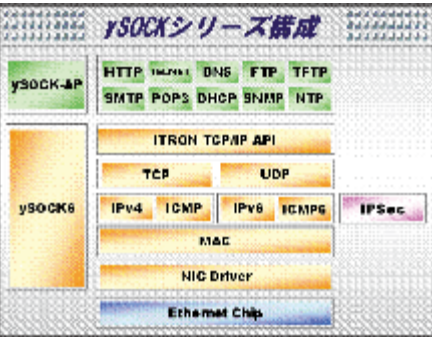
組み込み用 TCP/IP ネットワークソフトウェア、FPGA 用 IP コア  
及びバッテリーマネジメントシステム等、当社オリジナル開発製品を  
ご紹介します。

ySOCKシリーズ

ySOCK シリーズは、IPv6 に対応した ITRON TCP/IP API 準拠の機器組込用 TCP/IP プロトコルおよび上位アプリケーションプロトコルをサポートしたミドルウェアです。  
C 言語で記述されているため、様々な CPU への移植が容易です。コンパクトサイズでシンプル、機器組込用に最適化されています。製品化時の組込ロイヤリティは必要ありません。  
デモンストレーションソフトの準備も可能ですので、お問い合わせください。

■ 100MHz-CPUで40MByte/sを超えるTCP転送能力！

ySOCK6 は各種 CPU で高い能力を発揮します。特に Altera 社の Nios II プロセッサでは、100MHz 動作で 43MByte/s (約 344Mbps) という驚くべき転送速度を記録しています。  
ySOCK6 は当社が独自に開発した TCP/IP スタックです。効率的なデータ管理等の独自実装と、独自開発の TCP アクセラレータという H/W アシスト機能により、他を凌駕する性能を誇っています。  
画像などの大きなサイズのデータを高速に転送したいというニーズに最適です。画像ほど大きなデータでなくても、高速に転送できるということは短時間で転送でき、短縮した時間を他の処理に割り当てることが可能になります。



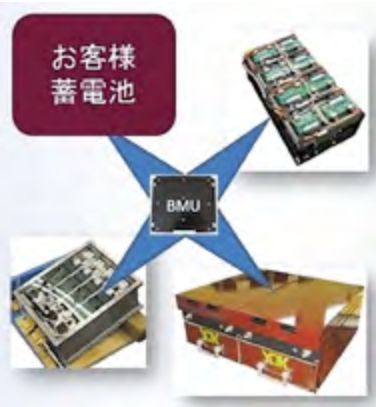
大量のデータ転送のほか、現在使っている TCP/IP スタックの処理が重いと感じているお客様にも最適な製品です。  
また、今まで光ケーブル等の高価・特殊な製品で構成されている装置では、それらを安価で入手容易な LAN 製品への置き換えが可能になります。  
ySOCK6 はその高速転送性能により、産業用検査機器のイメージデータの転送等に多く採用されています。また、100MHz-CPU でも高い性能を発揮するため、強制冷却も不要となり、メンテナンスフリーな稼働が可能です。

リチウムイオンバッテリーシステム

当社ではリチウムイオンバッテリーに監視機能を搭載したバッテリーマネジメントユニット (BMS) をご提供しております。これまで、車載用、定置型、研究開発向け、企業様向けなど、さまざまな実績を重ねて参りました。  
バッテリーパックを組み込んだシステムの受託など、いままで培ってきた技術を駆使して、お客様のご要望にお応えします。

■ 特徴

- 1. BMUによるマネージメント  
上位機器との通信により、ステータス情報や電池情報の通信が可能です。システムの安全管理と保守管理の向上に役立てることが出来ます。
- 2. 電圧、容量構成のカスタマイズ  
最大 16 台まで直並列接続したパックの管理が可能です。大容量システムに適しています。
- 3. セル監視  
全セル電圧の監視機能により、最適なセルバランス制御が可能です。電池の長寿命化が行えます。
- 4. SOC算出  
SOC 算出のための電流センサーは、ホール素子とシャント抵抗に対応しています。システムによった最適な運用管理が行えます。
- 5. 遠隔監視用端末器の接続が可能  
上位機器との通信用に送信している電池情報を利用し、遠隔監視端末の接続が可能です。



ワイヤレスネットワークやクラウドを利用し、ビル設備メンテナンス  
や電源設備監視、農地情報管理、車両管理など実現する IoT ソリュー  
ションを提供します。

遠隔監視ソリューション

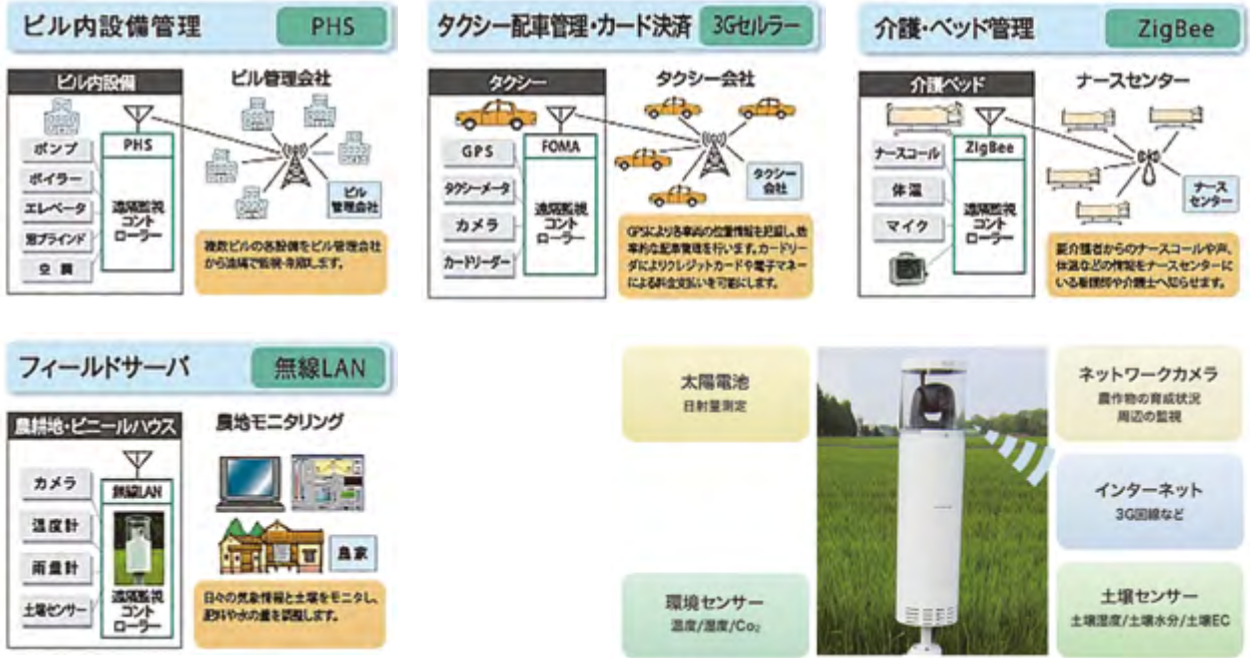
■ ワイヤレスネットワークを利用した遠隔監視ソリューション

遠隔監視コントローラの設計開発製造、システム構築、監視アプリケーション開発までトータルでサポートします。



無線 LAN、3G セルラー、PHS、ZigBee など各種ワイヤレステクノロジーを活用し、ビル設備、交通・運輸・物流・医療までの広範な応用分野にマッチした遠隔監視・制御のニーズに対応します。

ソリューション事例



フィールドサーバは、フィールド（農場・現場）の環境モニタリングや映像監視等を行うセンシング機能と通信技術を一体化したモニタリングデバイスです。当社は、フィールドサーバの設計・開発・製造を担当しています。

※フィールドサーバは、イーラボ・エクスペリエンス社との提携によるものです。

■ CANspot

遠隔監視端末 CAN データロガー  
CAN、RS-232C、GPS (位置情報) データのロギング  
3G/GSM 回線および無線 LAN にてデータ転送が可能です。



～確かなモノづくりで「世界へ」「未来へ」つなぐ！～

国内4拠点と関連会社2社のモノづくりで  
お客様のニーズに対応します。

◆旺天凱精密機器（昆山）有限公司  
〒215313 江蘇省昆山市周市鎮陸楊友誼北路136号  
TEL：+86-512-57647572 FAX：+86-512-57647573

産業用設備  
組立

精密切削  
加工



◆株式会社ワイ・デー・ケー九州  
〒841-0201 佐賀県三養基郡基山町大字小倉34-4  
TEL：0942-92-7811 FAX：0942-92-7815

産業用設備  
設計・組立

精密切削  
加工



■東京工場  
〒215-0033 川崎市麻生区栗木2丁目7番5号  
TEL：044-981-6315 FAX：044-981-6323

産業用設備  
設計・組立



■東北工場  
<電子組立・装置組立>  
〒028-0541 岩手県遠野市松崎町白岩20地割35番地  
TEL：0198-62-6711 FAX：0198-62-5047  
<機械加工>  
〒028-0541 岩手県遠野市松崎町白岩20地割40番地  
TEL：0198-62-5850 FAX：0198-62-0217

電子機器  
組立(EMS)

産業用設備  
組立

精密切削  
加工



■宮城工場  
〒981-3629 宮城県黒川郡大和町テクノヒルズ55  
TEL：022-346-8088 FAX：022-346-8087

産業用設備  
組立



■本社工場  
〒206-0811 東京都稲城市押立1705番地  
TEL：042-377-3831 FAX：042-378-4136  
■技術本部  
〒206-0811 東京都稲城市押立1288番地  
TEL：042-378-8111 FAX：042-378-5186

産業用設備  
組立

電子機器設計開発  
(OEM/ODM)





■電子組立・装置組立

岩手県遠野市松崎町白岩20地割35番地  
TEL: 0198-62-6711 FAX: 0198-62-5047

■機械加工

岩手県遠野市松崎町白岩20地割40番地  
TEL: 0198-62-5850 FAX: 0198-62-0217

■第三営業部（機械加工営業）

岩手県遠野市松崎町白岩20地割40番地  
TEL: 0198-62-5547 FAX: 0198-62-0217



2号棟・3号棟  
「電子機器組立工場」



4号棟  
「装置組立工場」



5号棟  
「中・小型機械工場」



6号棟  
「大型機械工場」



クリーンブース

■電子機器組立設備

No.	装置/機械名称	型名	メーカー名	台数
1	スクリーン印刷機	SP-70	パナソニック	1
2	スクリーン印刷機	YSP	ヤマハ発動機	1
3	表面実装機	YSM20R	ヤマハ発動機	3
4	表面実装機	KE-2070	JUKI	3
5	表面実装機	KE-2080	JUKI	2
6	波る君	Type-1000LL	YPI	2
7	リフロー炉	SNR-1065G他	千住金属工業	2
8	はんだ印刷検査機	VP5200L	CKD	1
9	3Dハイブリット光学外観検査機	Ysi-V	ヤマハ発動機	1
10	X線検査機	FX-300tRLL	アイビット	1
11	マイクロスコープ	VHX-970F	キーエンス	1
12	BGAリペア装置	RD-500V	デンオン	1
13	超音波洗浄機	SC-AH100-LV他	SAWA通商	2
14	低温クリーンハンダ保管庫	CL-500-48	東洋アイテック	2
15	低温ドライボックス	MCU-301	エクアールシー	1
16	ドライオープン	AT-E58	ISUZU	1
17	低温保管庫マックドライ	MC-1001	エクアールシー	6
18	鉛フリーハンダ槽	FZH-4639-SPR他	FAShinka	2
19	リワーク装置ハンダ槽	TOP-375SP他	パナソニック工業	3
20	卓上型ポイント噴流半田付け装置	ULTIMA-TRL他	弘輝TEC	2
21	卓上型スプレー装置	ULTIMA-SSP-L他	弘輝TEC	2
22	光学基板検査装置	Ysi-S	ヤマハ発動機	1
23	コーティング塗布機	SM400DS S 他	武蔵工業「ニラック」	1
24	レーザーマーキング装置	LMK08M	小松電子	1
25	フィクチャーレステスター	APT-7400CJ	タカヤ	1
26	実装基板分割マシン	RPS-400A	Roland	1

生産システムの特徴

【BPS】BeTAT3 Production System

「3つの工程を / びったり / きちんとする」を意味する独自の電子カンバン（社内生産システム）です。

B P Sにより、

1. 「生産調整」
2. 「かんぱん発行」
3. 「作業指示 / 実績収集」
4. 「工数分析」

をしっかりと行います。



トレーサビリティ管理

基板個別に QR コードを印字することで部品情報と製品情報の情物一致が可能となり、製品の追跡調査、生産履歴の早期調査が可能です。



レーザー印字装置

■機械加工設備

No.	装置/機械名称	型名	メーカー名	台数	加工能力
1	5面加工門形MC	MCR-A5C II	オークマ	1	4200x2600x800
2	5面加工門形MC	MCR-A5C	オークマ	1	3200x2000x650
3	5面加工門形MC	MCR-B II	オークマ	1	6500x3000x800
4	横形中ぐりMC	BTF-130、R22	東芝機械	1	3000x2500x1600
5	横形一高速MC	NH8000DCG	森精機	1	1400x1200x1350
6	複合旋盤	JNTE 35Y	マザック	1	φ575 x 120 - φ270 x 1018 Y軸150
7	立形大MC	VS-100	森精機	1	3015x1000x450
8	立形大MC	C-2010	牧野フアイス	1	2000x1000x700
9	5軸MC	H30 i	安田工業	1	650x560x560
10	立形一高速MC	NV5000α1B	森精機	1	1020x510x510
11	立形一高速MC	SV-500	森精機	1	800x500x510
12	5軸MC	NMV5000DCG	森精機	1	730x510x510
13	立形一高速MC	NV5000	森精機	1	1030x510x510
14	立形一高速MC	SV500	森精機	1	1030x510x510
15	立形大MC	VS-100	森精機	1	2050x1000x450
16	立形一高速MC	V99L	牧野フアイス	1	2000x1000x800
17	立形-MC	GF6 (B)	牧野フアイス	1	1060x630x800
18	5軸MC	MX-520	松浦機械	1	630x560x510
19	立治具M L	KSJP-55	牧野フアイス	1	550x250x350
20	立治具M L	RB-III	通州製作所	1	600x260x390
21	立強力M L	VF-2	通州製作所	1	750x270x450
22	平面研削盤	GHL-B306N	日立精機	1	600x350x250
23	汎用旋盤	6R	大阪機工	1	φ300x500
24	横形ボール盤	S410	サワ	1	400x100x95
25	卓上B L盤	NSD-13R	吉良鉄鋼	2	φ13以下

■検査設備

No.	装置/機械名称	型名	メーカー名	台数	測定能力
1	三次元測定器	SVAF122010	東京精密	1	1200x2000x1000
2	三次元測定器	RVF 800A	東京精密	1	800x600x600
3	三次元測定器	SVA1000A	東京精密	1	850x1000x600
4	非接触測定器	KESTREL	ビジョンエンジニアリング	1	150x100

有資格者

東北工場は、電子機器組立特級資格者を含め100名以上の国家資格保有者を保有し、高度な技術レベルを背景にお客様にご満足・信頼いただけるよう、高い志を持って日々スキルの向上に努めています。

電子機器組立特級	6名
電子機器組立1級	28名
電子機器組立2級	48名
マシニングセンター1級	12名
マシニングセンター2級	3名
数値制御旋盤1級	1名
数値制御旋盤2級	1名
フライス盤2級	1名
機械検査3級	1名

■所在地

宮城県黒川郡大和町テクノヒルズ55  
TEL: 022-346-8088 FAX: 022-346-8087



生産設備 クリーンルーム



クリーンルーム1  
清浄度クラス 7  
延べ床面積、1,503㎡  
・天井高 8.5m  
・幅20m、奥行81m  
・クレーン完備(4.8t 2基)



クリーンルーム2  
清浄度 クラス7  
延べ床面積 840㎡  
天井高 4.5m  
・幅20m、奥行42m



クレーン 4.8 t 2基



強制排気 8850 m<sup>3</sup>/h  
N2(窒素ガス) 200 m<sup>3</sup>/min  
エアー(DRY) 7700 m<sup>3</sup>/min

洗浄設備 大型精密洗浄装置

宮城工場では、大型精密洗浄機を完備し、アルミ、石英、鋳物、セラミック、シリコン製の部品の洗浄が可能です。洗浄機で使用する水は純水で、純水装置により製造供給されます。洗浄後の部品はドライブローで水分を除去し、オーブンで乾燥させ、仕分け・検査後、次工程に供給します。



大型精密洗浄機  
(洗浄層4層+乾燥層1層)



純水装置  
(酸排水・回収排水ユニット併設)



宮城工場

宮城工場は、生産棟、ロジスティクスセンターから構成され、半導体製造装置の生産を軸とし、部品の受入・洗浄・組立・調整・出荷までの作業を一貫して工場構内にて対応を行うことが可能です。



FOREST LOUNGE フォレストラウンジ

技能・資格・免許

電子機器組立1級	1名
電子機器組立2級	10名
マイクロソルダリングインスペクタ	1名
電気工事士（第2種）	2名
高圧電気取扱作業(特別教育)	1名
有機溶剤作業主任者	3名
危険物取扱者（乙種第4類）	4名
危険物取扱者（丙種）	2名
衛生管理者（第1種）	3名
クレーン（特別教育）	10名
玉掛け作業	12名
フォークリフト	7名



## 東京工場 TOKYO FACTORY 産業用設備機器組立 産業用設備設計

### ■装置組立（黒川）

### ■産業用設備設計

◇半導体/液晶製造・検査ユニット組立から装置組立

◇半導体/液晶の搬送ロボットの組立

◇各種生産、検査装置の組立

### ■第四営業部（メカトロ営業）

神奈川県川崎市麻生区栗木2丁目7番5号

TEL: 044-981-6315 FAX: 044-981-6323

### ■装置組立、保守・リペア（町田）

東京都町田市小山ヶ丘2-3-12

TEL: 042-860-1126 FAX: 042-860-1127



東京工場（黒川）

東京工場は、大型化する半導体および液晶製造装置の組立に対応するため、川崎市麻生区マイコンシティ栗木地区にて 2005 年 12 月より操業を開始しました。同工場は、延床面積 2467 m<sup>2</sup>、内 623 m<sup>2</sup>は、天井高 8.5m のクリーンルーム及びクリーンクラス 1000、温度コントロール室温 ±1℃のクリーンルーム 200 m<sup>2</sup>を備えております。



### ■クリーンルーム



クリーンルーム（クラス：10,000、623m<sup>2</sup>）  
天井クレーン 4.8 t x 2 機



3 F クリーンルーム（クラス：1000、広さ：200m<sup>2</sup>）  
温度コントロール：室温 ±1℃可能

### ■メカトロ技術部



### 技能・資格・免許

製造技術者	95名	品質管理検定 2 級	1名
クレーン運転士	1名	日本半導体製造装置協会	
床上操作式クレーン	28名	(SEAJ)安全教育トレーナー	3名
玉掛け作業	30名	酸素欠乏危険作業特別教育	
電気工事士(第二種)	4名	インストラクター	1名
高所作業車運転者	8名	SEAJ安全講習	16名
危険物取扱者 乙種	3名	酸素欠乏危険作業	15名
フォークリフト運転者	17名	フルーネ特別教育	9名
鉛フリー(上級オペレータ)	2名	産業用ロボット特別教育	
有機溶剤作業主任者	11名	トレーナー	1名
機械検査作業 1 級	1名		
機械検査作業 2 級	2名		
機械検査作業 3 級	1名		

### 品質保証

厳密な品質管理と品質保証システムを構築し当社の品質保証部員がお客様に代わってすべての完成品の出荷監査を実施、お客様の安心と信頼性の向上に取り組んでおります。



## 技術本部 TECHNICAL HEAD OFFICE

### 電子機器設計開発

### ■プロダクツ開発部

・電子機器設計開発(OEM/ODM)

### ■ネットワーク S I 部

東京都稲城市押立 1288 番地

TEL: 042-378-8111 FAX: 042-378-5186



プロダクツ開発部

### 産業用設備設計（東京工場 メカトロ技術部）

### 主要技術

- ・モーター等、電気アクチュエータの制御技術を使用したユニット設計
- ・空圧制御技術を利用したユニット設計
- ・真空技術を使用したチャンバー等の設計
- ・コンタミ / パーティクル対応技術
- ・DRY 環境 / WET 環境の対応技術
- ・semi/UL CSA/CE 等の各種規格準拠設計(お客様の設計標準も伺います)
- ・部品製作性を考慮したコストダウン設計及び提案

### 主要設計製作装置（実績）

- ・半導体の EFEM に代表される、ウエハー / ガラス (液晶) のハンドリングユニット装置
- ・お客様のコア技術を使用した、各種の半導体 / 液晶用検査装置
- ・クリーンルーム内に設置される電装 / 電源盤 BOX や制御ラック
- ・真空チャンバー内動作の簡易小型シャッターユニット
- ・純水のみを使用したレジスト剥離装置
- ・マスク用洗浄装置の付帯装置
- ・SMIF POD オープナー装置
- ・MEMS 材料試験機 (曲げ：たわみ：クリープ：etc)

### 技能・資格・免許

情報処理安全確保支援士	1名
ネットワークスペシャリスト	1名
エンベデッドシステムスペシャリスト	2名
情報セキュリティスペシャリスト	1名
基本情報技術者	2名
ITパスポート	1名
CCNA	1名
電気工事士第二種	2名
蓄電池設備整備資格者	2名



技術本部ビル

### 電子機器設計開発

個々の設計から OEM、ODM 製品の企画開発から製造までトータルにサポートいたします。設計のみ、製造のみといった切り口での対応も可能です。

### 開発実績

- ・Nios2+ySOCK6+GbE を使った高速データ転送装置
- ・ARM+Linux+3G を使った遠隔監視・計測装置
- ・ARM+Linux+LAN を使った遠隔監視・計測装置
- ・1-Chip-CPU+ZigBee を使った遠隔監視・計測装置
- ・3G 利用環境情報計測装置
- ・データダイオード
- ・PHS 利用遠隔監視端末
- ・PHS/ISDN 切り替え型遠隔監視端末
- ・イーサネットメディアコンバータ(バルク転送)
- ・GbE - スイッチングハブ
- ・ハンディ型 GbE/10G 光ネットワーク試験機
- ・3G 利用ハンディ端末
- ・車両搭載 CAN-GPS-3G データロガー
- ・車両搭載 COM-GPS-3G データロガー
- ・リチウムイオンバッテリー装置
- ・均圧容器入りバッテリー
- ・LAN 経由多 ch 波形出力ボード
- ・小型 LAN ボード
- ・デジタル放送系、画像転送系
- ・暗号関連



株式会社ワイ・デー・ケー九州

YDK KYUSHU CO.,LTD.

産業用設備機器設計・組立  
高精度機械加工

設計～現地据付までワンストップでお引き受けいたします。



本社工場



第2工場

会社概要

所在地 ■本社工場  
佐賀県三養基郡基山町大字小倉34-4  
TEL: 0942-92-7811 FAX: 0942-92-7815  
■第2工場  
佐賀県三養基郡基山町大字長野965-3  
TEL: 0942-81-0260 FAX: 0942-81-0262

創立年月日 1997(平成9)年4月1日  
資本金 7000万円(2022年4月1日現在)

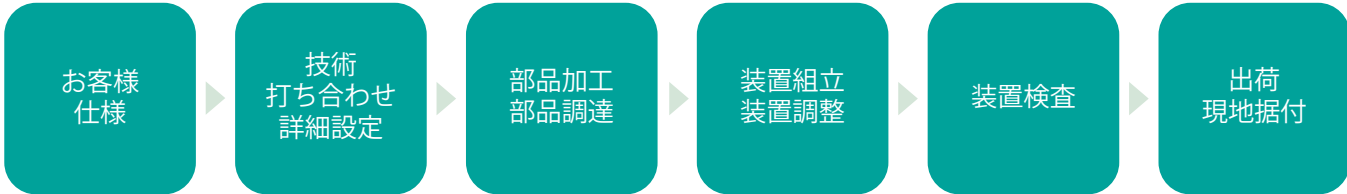
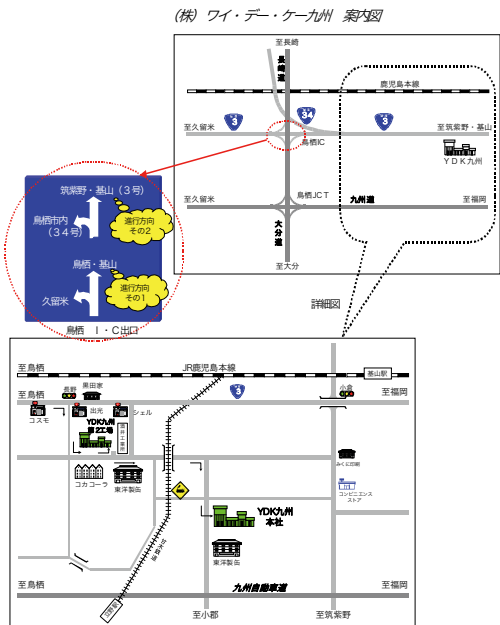
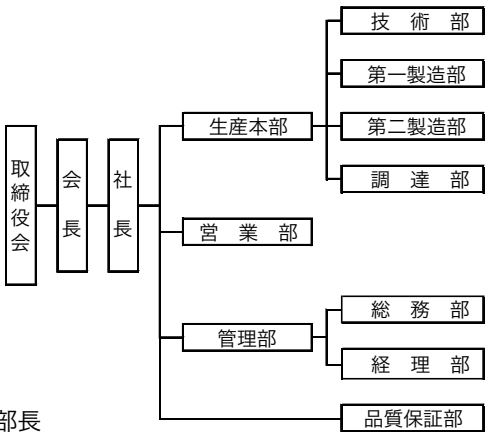
役員 取締役会長 坂本 洋子 (非常勤)  
代表取締役社長 大日向 正司  
取締役 渡邊 稔 生産本部担当、生産本部長  
取締役 西 美恵子 管理本部担当、管理本部長  
監査役 大滝 一郎 (非常勤)

従業員数 225名(2022年4月1日現在)  
売上高 41億円(2022年3月期)

営業品目 半導体洗浄装置、FPD製造装置  
自動車関連設備の設計・製造  
精密機械部品の切削加工

主要取引先 東京エレクトロン九州(株)  
(株)荏原製作所  
(株)ダイヘン  
(株)安川電機  
(株)日本精工(株)  
(株)豊通テック  
(株)ワイ・デー・ケー

取引銀行 佐賀銀行 基山支店  
福岡銀行 鳥栖支店  
横浜銀行 武蔵小杉支店  
商工組合中央金庫 大森支店  
日本政策投資銀行 九州支店



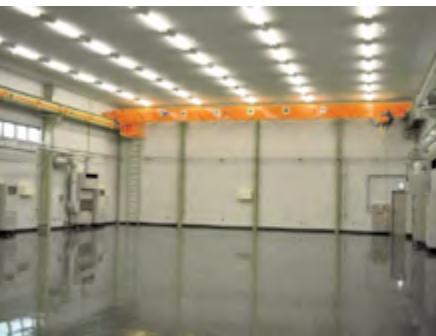
本社組立フロア



本社設計フロア



第2工場クリーンルーム (クラス10,000、542㎡)



第2工場クリーンルーム (クラス100,000、424㎡)

技能・資格・免許

機械加工技能士1級	2名
機械加工技能士2級	2名
機械検査技能士2級	1名
QC検定3級	8名
玉掛け作業	22名
床上操作式クレーン運転	30名
有機溶剤作業主任者	47名
第一種衛生管理者	4名
防火管理者	2名
安全管理者選任時研修	4名
フォークリフト技能講習	5名
荷卸作業指導者	
安全教育資格	1名
移動式小型クレーン運転	1名
危険物取扱責任者乙種4類	3名

■主要設備

No.	機械名称	形式	メーカー名	台数	加工能力	備考
1	立形MC	GF-8/50	牧野フライス	1台	1280×830×700	S8000,F12000
2	立形MC	NV5000α1/B BT40	森精機	1台	1020×510×510	S20000
3	立形MC	NV5000α1/B BT50	森精機	1台	1020×510×510	S8000
4	立形MC	SV-503B/40	森精機	1台	1020×510×510	S20000,F42000
5	立形MC	CMX800V/BT40	DMG森精機	3台	800×560×510	S12000,F33000
6	立形MC	SV-500/40	森精機	1台	800×510×510	S20000,F16000
7	立形MC	V55/40	牧野フライス	1台	900×500×450	S20000,F50000
8	立形MC	FJV-200/30	ヤマザキマザック	1台	560×410×410	S12000,F34000
9	立形フライス	KSJP	牧野フライス	2台	550×250×350	S4000,F832
10	横軸ボール盤	S410	サワ	1台	400×100×95	170～2600rpm
11	旋盤	GL-120	Iゲロ	1台	φ100×φ100	ベントリス三爪チャック付
12	ボール盤			1台		
13	タッピング盤	TM15,TM16	玉川精機	2台	TM15 M2～M6	TM16 M4～M10
14	三次元測定機	SVA1012A-C6	東京精密	1台	1200×1000×600	測定精度 3.9+5.0L/1000μm(線)3.7μ
15	三次元測定機	GS600D	東京精密	1台	600×500×300	測定精度 3.0+3.L/1000μm(線)2.0μ
16	自動ドリル	P-H	ファナック	1台		
17	CAM	Gibbs CAM	松浦機械	1台		CAM2.5D





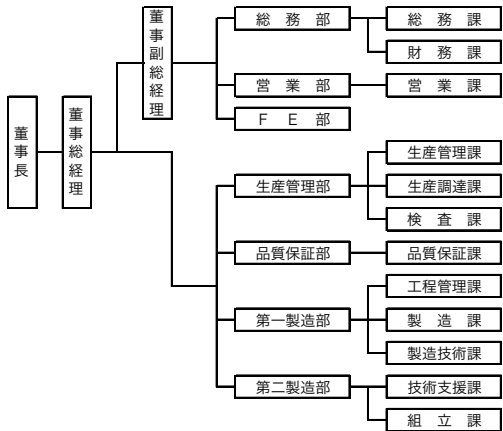
設立年月日 2004年 6月 2日  
資 本 金 600 万米ドル(YDK グループ独資 YDK80%、YDK 九州 20% 出資)  
役 員 董事長(非常勤) 坂本 洋子  
董事総経理 澤木 道德  
董事副総経理 袁 潤蒂  
2022年7月1日 現在 董事(非常勤) 大日向 正司  
監事(非常勤) 塚谷 則之

従業員数 136 名(2022 年 4 月 1 日現在)  
主要取引先 佳能光学設備(上海)有限公司  
日立高新技术(上海)国際貿易有限公司  
東電電子(上海)有限公司  
東電光電半導体設備(昆山)有限公司  
愛発科真空技術(蘇州)有限公司  
(株)ワイ・デー・ケー  
(株)ワイ・デー・ケー九州  
その他国内海外各社

工場概要 敷地面積 11,826㎡  
機械工場 1,750㎡  
組立工場 2,800㎡

製造品目 半導体・液晶各種製造装置の製造および精密機械部品の切削加工

組織図



所在地 中国 江蘇省昆山  
郵便番号 215313  
江蘇省昆山市周市鎮陸楊友誼北路136号  
136,LUYANG YOUYI NORTH ROAD, ZHOUSHI TOWN,  
KUNSHAN CITY, JIANGSU, CHINA 215313  
TEL +86-512-5764-7572  
FAX +86-512-5764-7573

ISO9001 認証取得 認証機関：Intertek



当社の中国工場での加工により試作から量産までコストダウンを実現しませんか

■主要設備

No.	機械名	加工能力	メーカー名	台数
			備考	
1	立形MC	WE30Ve 700×400×300 12000rpm	通州製作所	1台
2	立形MC (Z工具長補正)	ROBODRILL α-T21 i E e 500×400×330 24000rpm	FANUC	2台
3	立形MC	EV450Te 4軸type 800×450×460 10000rpm	通州 (中国)	1台
4	立形MC	SV-50 800×510×510 20000rpm	森精機	1台
5	立形MC	NV5000B 1020×560×510 14000rpm	森精機	1台
6	立形MC	NV4000 600×400×400 12000rpm	森精機	2台
7	立形MC	DuraVerical5080 600×530×510 10000rpm	森精機	1台
8	立形MC	CMX1100 VC 1100×560×510 12000rpm	森精機(中国)	1台
9	立形MC	DuraVerical5060 4軸type 600×530×510 10000rpm	森精機	2台
10	立形MC	Vcenter85B 850×600×560 8000rpm	台中精機(台湾)	3台
11	複合旋盤	NL2000Y/500 Φ366×L510 5000rpm	森精機	1台
12	CNC旋盤	L-270 E II Φ210×L500 42~4200rpm	オークマ	1台
13	複合旋盤	Vturn-A20YCV Φ300×L600 6000rpm	台中精機(台湾)	1台
14	横形MC	A81M 900×800×1020 8000rpm	牧野フライス	1台
15	横形MC	A92M 1520×1250×1350 10000rpm	牧野フライス	2台
16	フライス盤	VB 900×300×400	通州製作所	1台
17	フライス盤	RB- II 550×285×390	通州製作所	1台
18	横バンドソー	H4540 450×400	大倉倉組機械(中国)	1台
19	測定顕微鏡	MM-40 SC3-E1 1~50倍	Nikon	1台
20	CNC三次元測定機	XYZAX AXCEL PH-C6 1000×1500×800	U3=1.8+3.0L /1000μm 東京精密	1台
21	三次元測定器	RVF1000A-02型 850×1000×600	U3=5.4+5.5L /1000μm 東京精密	1台

技能・資格・免許

工場認定

中国国家安全生産監督管理総局  
安全生産標準化Ⅲ級企業 認定工場取得  
(認定番号：蘇AQ8320583QGⅢ201600811)

中国江蘇省昆山市政府ハイテク企業認定2019年度取得

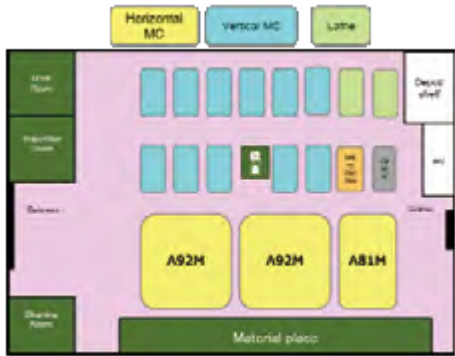
作業者認定

特殊設備管理者 2名  
フォークリフト操作資格 17名  
クレーン操作資格 19名  
圧力容器類操作資格 2名  
エレベータ操作資格 2名  
主要負責管理責任者 1名  
環境衛生管理員 4名  
安全員資格 12名  
SEAJ作業者認定 装置製造部門 16名

日本語能力試験1級 5名  
日本語能力試験2級 12名  
日本語会話可能者 32名

中国政府認定		
	機械加工部門	装置製造部門
特級技師	3名	
初級技師	5名	3名
高級技工	12名	4名
中級技工	10名	7名
初級技工	4名	9名

機械工場



組立工場面積：1400㎡ 天井高：3.5m  
耐床荷重：0.5t/㎡  
固定クレーン：0.5t(2台)



クリーンルーム面積：700㎡ 天井高：5m  
耐荷重：1t/㎡ クラス:10000  
移動式クレーン：3t



## 事業拠点

### 本社

〒206-0811  
東京都稲城市押立1705  
TEL 042-377-3831



### 技術本部

〒206-0811  
東京都稲城市押立1288  
TEL 042-378-8111



### 東北工場

〒028-0541  
岩手県遠野市松崎町白岩20-35  
TEL 0198-62-6711



### 東京工場

〒215-0033  
神奈川県川崎市麻生区栗木2-7-5  
TEL 044-981-6315



### 宮城工場

〒981-3629  
宮城県黒川郡大和町テクノヒルズ55  
TEL 022-346-8088



### 営業本部

#### 稲城

〒206-0811  
東京都稲城市押立1705  
TEL 042-377-2814

#### 黒川

〒215-0033  
神奈川県川崎市麻生区栗木2-7-5  
TEL 044-981-6315

#### 東北

〒028-0541  
岩手県遠野市松崎町白岩20-40  
TEL 0198-62-5850

## 関連会社

### 株式会社ワイ・デー・ケー九州

〒841-0201  
佐賀県三養基郡基山町大字小倉34-4  
TEL 0942-92-7811



### 旺天凱精密機器(昆山)有限公司

〒215313  
江蘇省昆山市周市鎮陸楊友誼北路136号  
TEL +86-512-5765-7572

